



**GUIA
SOBRE
AFASIA
PARA
PERSONAS
CON
AFASIA**

GUÍA SOBRE AFASIA PARA PERSONAS CON AFASIA

1ª Edición, Junio 2023

Diseño de los contenidos:

Laura Seco Martínez, colaboradora de Asociación Afasia Activa y logopeda en CEADAC
Pablo Jordi Perea, logopeda del Proyecto Dulcinea y Asociación Afasia Activa
Paloma Blanco de Córdoba, Presidenta de Asociación Afasia Activa

Ilustración de portada:

Lorenzo Chacón Gutiérrez, dibujante con afasia

Ilustraciones interiores y maquetación:

Fernando García Romera

Financiación:

Fundación La Caixa, a través del proyecto de investigación Dulcinea (HR18-00026)

Edita:

Asociación Afasia Activa



2306144585365



GUÍA SOBRE AFASIA PARA PERSONAS CON AFASIA

Son muchas y muy variadas las guías disponibles sobre la afasia enfocadas a informar y orientar a los familiares. Pero no se ha publicado hasta la fecha ninguna “guía accesible” para explicar a la persona con afasia qué es lo que le acaba de pasar ni lo que le espera en su futuro inmediato. El objetivo de esta Guía sobre Afasia para Personas con Afasia no es otro que el de proporcionar un recurso de carácter GRATUITO, descargable y de información ACCESIBLE, haciendo el menor uso de lenguaje verbal.

Existen ciertos recursos publicados por Aphasia Institute de Canadá para facilitar la conversación entre un interlocutor sin afasia y otro con afasia. En su diseño, los autores se han basado en la Aproximación a la Participación en la Vida de las personas con Afasia (Life Participation Approach to Aphasia -LPAA- Chapey et al., 2000) y las Terapias de Apoyo a la Conversación, en especial, la terapia SCA™ (Supported Conversation for Adults with Aphasia, Aura Kagan et al., 1998) desarrollada por el equipo del propio centro. Estos trabajos nos han servido de inspiración y ayuda para desempeñar nuestro proyecto.

Basándonos en sus publicaciones y en la condición de Accesibilidad Universal recogida en el artículo 2 de la Ley General de derechos de las personas con discapacidad y de su inclusión social, aprobado por el Real Decreto Legislativo 1/2013, el equipo de Afasia Activa en colaboración con los demás integrantes del Proyecto Dulcinea (Hospital Universitario La Paz y Universidad de Comillas) y con el apoyo económico de Fundación La Caixa (HR18-00026), ha elaborado la siguiente guía que esperamos sea de gran utilidad para las personas con afasia, así como confiamos en su máxima difusión para un uso adecuado de la misma.

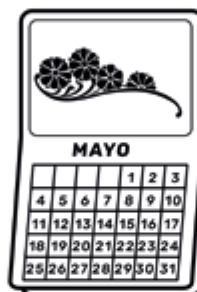
Asociación Afasia Activa
Proyecto Dulcinea

Agradecimientos: Gracias a Laura Seco, colaboradora de Afasia Activa y logopeda en CEADAC, y a Pablo Jordi Perea, logopeda del proyecto Dulcinea y de Afasia Activa, por la implicación en este trabajo. Gracias a Leticia Huerta, terapeuta ocupacional en CEADAC, y a Amor Bize, neuropsicóloga en CEADAC, por sus comentarios y aportaciones. Y a todos los usuarios de AFASIA ACTIVA y CEADAC que han participado con sus valoraciones y sugerencias.

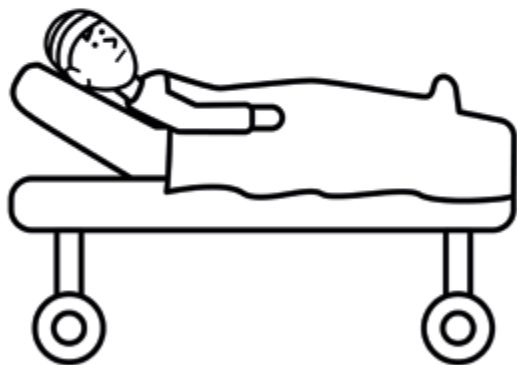
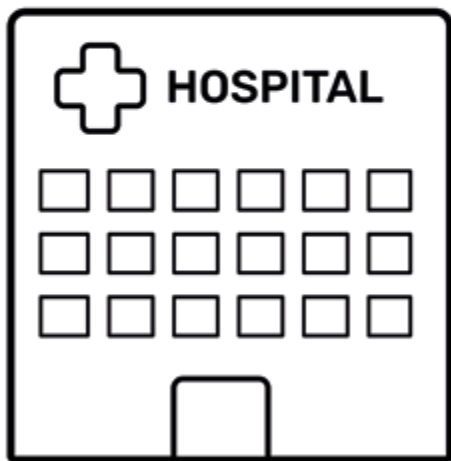
¿Qué me pasa?



Hoy:



¿Dónde estoy?

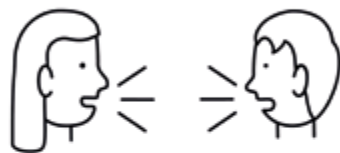


¿Qué me ha pasado?



Daño cerebral

No puedo...



¿Hablar?



¿Entender?



¿Escribir?



¿Leer?



Tengo AFASIA.

Otros problemas:



¿Comer?



¿Andar?



¿Confusión?



¿Ver?

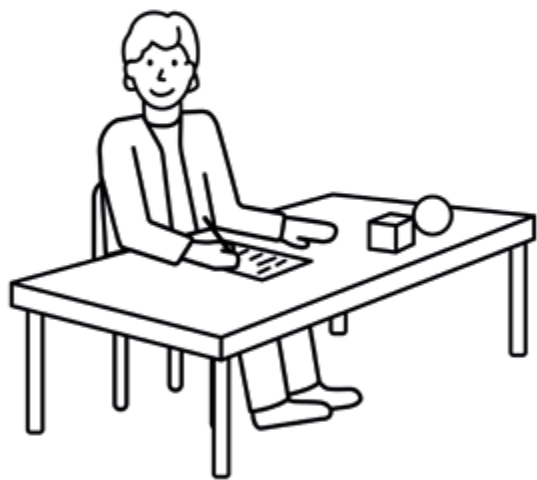


¿Pis?



¿Sensibilidad?

Rehabilitación



Medicina

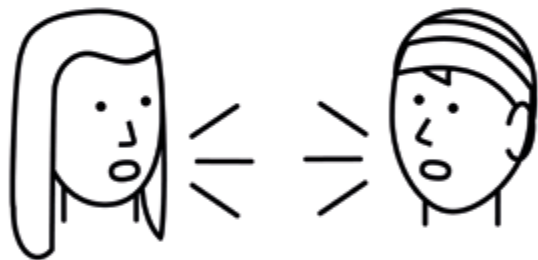


Enfermería

Neuropsicología



Logopedia



Hablar

Fisioterapia



Andar

Terapia ocupacional



Actividades de la vida diaria

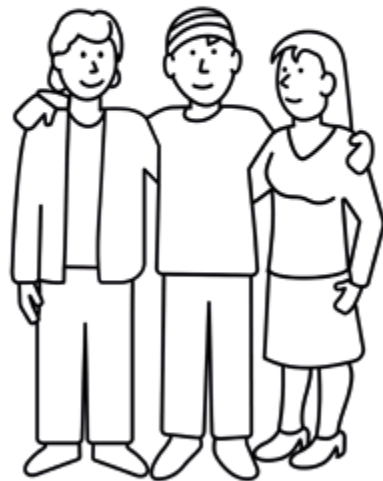
Trabajo social



Ahora



mi familia



mis amigos



Poco a poco

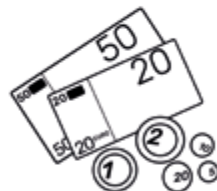
¿Mi futuro?



mi casa



mi trabajo



mi dinero



mi salud



sí



no

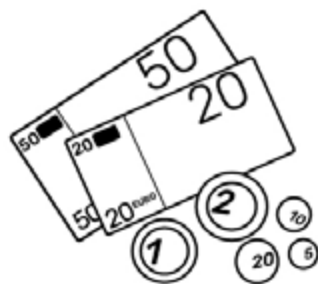




Baño



Beber/comer



Dinero



Dormir



Móvil


0	1	2	3	4
5	6	7	8	9

AFASIA
activa

**PROYECTO
DULCINEA**

**Hospital Universitario
La Paz**
SaludMadrid Hospital Carlos III
Hospital Cantoblanco

**COMILLAS**
UNIVERSIDAD PONTIFICIA
ICAI ICADI CIHS

 Fundación "la Caixa"

HR18-00026